



www.actionbouchons.be

Cycle de l'action bouchons



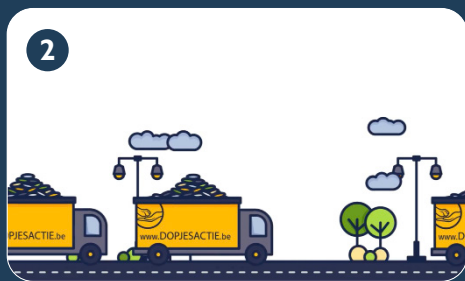
Centre Belge pour
Chiens-Guides asbl

012 / 23 43 19
Sint-Truidersteenweg 309, 3700 Tongres



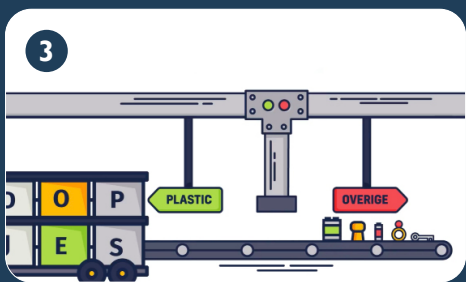
Collecter

Tout le monde peut collecter des bouchons! À la maison, à l'école, au travail...



Transport vers les centres de tri

Des bénévoles conduisent les bouchons des points de collecte vers les centres de tri



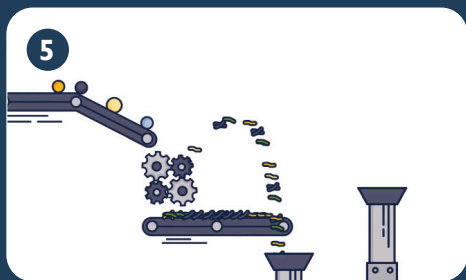
Triage

Seuls les bouchons en plastique propres peuvent être utilisés.



Transport vers la société de recyclage

Les bouchons sont conduits à l'usine pour y être recyclés.



Traitement

Les bouchons sont broyés en copeaux et transformés en nouveaux produits.



De bouchon à chien-guide

Le produit généré est utilisé pour la formation de nos chiens.